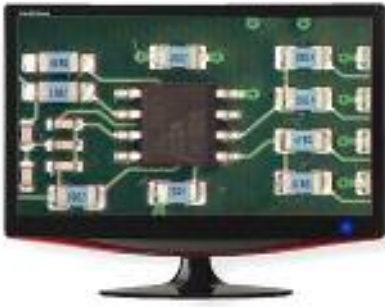


# Caméra d'Inspection Haute Définition

La caméra Optilia W10x-HD est une caméra haute définition dotée d'un zoom optique x10 autofocus et d'un pointeur laser. Elle offre un très large dégagement pour réaliser des inspections fiables dans de très bonnes conditions ergonomiques.

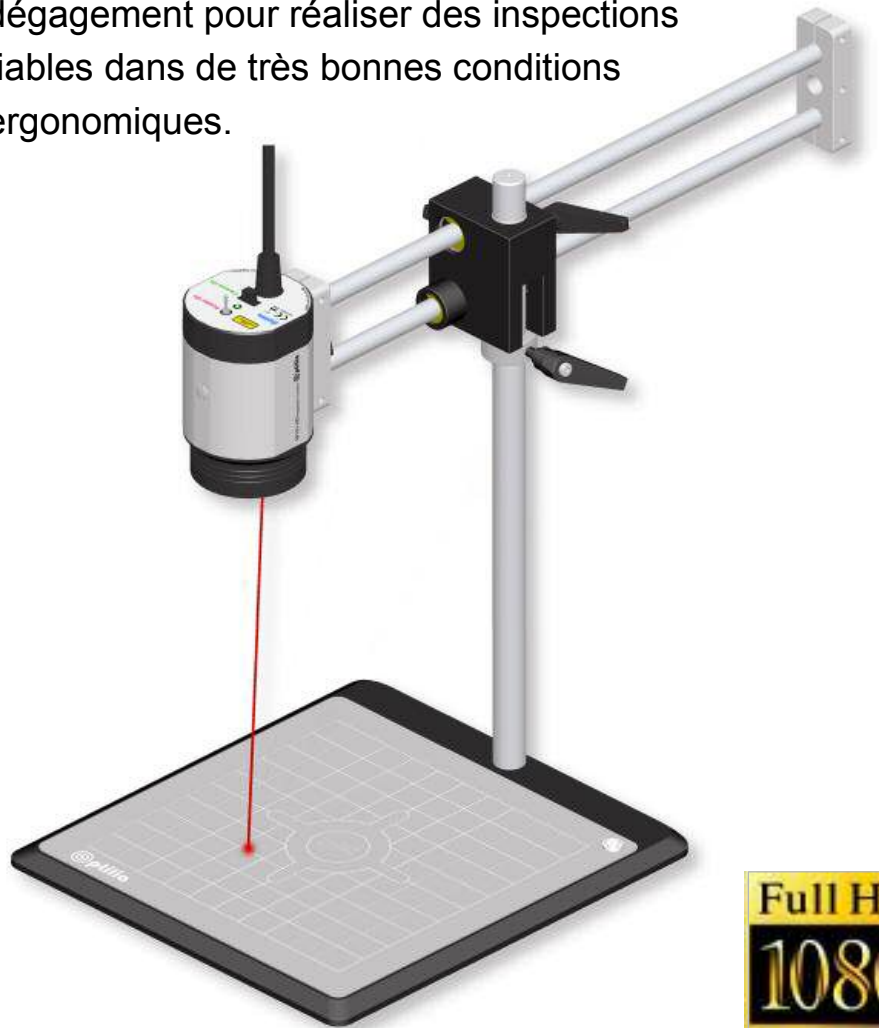
Connecter la caméra W10x-HD à un écran haute définition pour tirer parti d'une résolution excellente, d'une couleur et d'un contraste surprenants dans vos tâches d'inspection ou d'expertise.



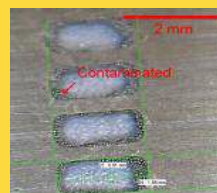
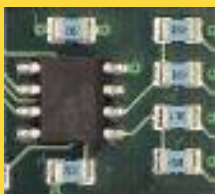
Fixée sur un des nombreux supports, articulés, mobiles ou statiques... la caméra W10-HD s'utilise dans toutes les directions, sous tous les angles et avec un très large dégagement.



La caméra W10x-HD réduit de façon significative les temps d'inspection tout en améliorant la qualité des contrôles visuels.



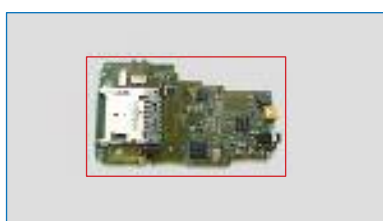
## High Quality, Flexible Optical Inspection Systems



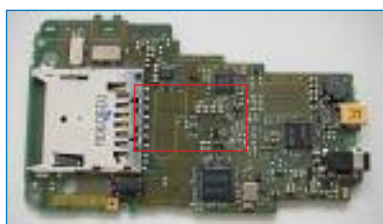


Une position de travail adaptée supprime les maux correspondant aux yeux, au cou et aux épaules. En s'asseyant confortablement devant un écran, le travail d'inspection n'est plus aussi éprouvant ou fatiguant que derrière un microscope traditionnel.

Le pointeur laser est une aide indispensable pour se situer dans la zone d'inspection quelque soit le grossissement choisi. Le zoom peut être réglé à l'aide des boutons situés sur le corps de la caméra ou à l'aide d'une pédale.



Grossissement **3x**



Grossissement **15x**



Grossissement **30x**

Dans la plupart des cas, l'image renvoyée sur un écran haute définition 24" est comparable à celle obtenue à partir d'un microscope oculaire.

Dans la mesure où un grossissement supérieur est nécessaire, une lentille +10 (60x) est ajoutée.



| Paramètres            | Caméra Vidéo HD | Microscope Stéréo |
|-----------------------|-----------------|-------------------|
| <b>Fonctions</b>      |                 |                   |
| Ergonomie             | Excellent       | Faible            |
| Distance de travail   | Excellent       | Bon               |
| Largeur de champs     | Excellent       | Bon               |
| Souplesse d'emploi    | Excellent       | Bon               |
| Profondeur de champs  | Bon             | Excellent         |
| <b>Applications</b>   |                 |                   |
| Inspection visuelle   | Excellent       | Excellent         |
| Enregistrement images | Excellent       | Option            |
| Documentation         | Excellent       | Option            |
| Réparation/Reprise    | Bon             | Bon               |
| Fabrication           | Excellent       | Bon               |

*Comparaison entre Caméra vidéo HD et Microscope stéréo*



Les réglages des images tels-que luminosité, contraste, focus, iris, netteté, couleur et autres paramètres sont automatiques ou peuvent être ajustés par l'utilisateur à l'aide d'une télécommande indépendante, ou par logiciel / PC.

Le système offre une grande souplesse d'emploi pour une très large palette de besoins d'inspection. En cours d'usage, il garantit une vraie facilité d'utilisation avec une interaction minimum sur les réglages.



La caméra W10x-HD et ses accessoires sont fabriqués à partir de composants de qualité en acier inoxydable et en aluminium anodisé. Elle est conçue pour répondre aux exigences des concepteurs et fabricants de cartes électroniques en termes de qualité des images, facilité d'usage, efficacité et coûts.

Sa conception robuste la destine à un usage dans un environnement industriel, aussi bien en fabrication que dans les laboratoires.

## Accessoires inclus avec le kit de base W10x-HD :

- ✦ Caméra d'inspection grand angle "Full HD" zoom 10x, auto focus et pointeur laser
- ✦ Pied et plateau protégé ESD
- ✦ Ø58mm, point 0.75mm, lentille +3 dioptries (f=330 mm)
- ✦ Logiciel de contrôle
- ✦ Adaptateur USB / RS-232
- ✦ Alimentation



## Le kit W10x-HD peut être complété avec les options suivantes :



**OP-009 002**, W10x-HD  
Caméra d'Inspection Grand Angle "Full HD"



**Configuration A:** W10x-HD en mode autonome avec télécommande et écran 22" Full HD.  
**Application:** Inspection postproduction. Contrôle qualité. Assemblage, Réparation et Reprise.



**Configuration B:** W10x-HD sur écran 22" Full HD, connexion PC et logiciel Picsara.  
**Application:** Documentation. Rapport. Mesures dimensionnelles, R&D. Qualité.



**Configuration C:** W10x-HD en ligne avec écran 22" Full HD, fixation XY 4-directions.  
**Application:** Inspection en ligne des PCBs avant refusion.

### Supports, Pieds et Fixations



**OP-006 199**, Fixation mobile



**OP-006 338**, Fixation XY pour établi



**OP-006 333**, Fixation XY en ligne



**OP-006 320, 322, 325, 326**, Bras articulés



**OP-006 291**, Queue d'aronde réglage en hauteur



**OP-006 334**, Fixation 4 directions

### Options



**OP-009 020**, Télécommande



**OP-006 500**, Table XY flottante



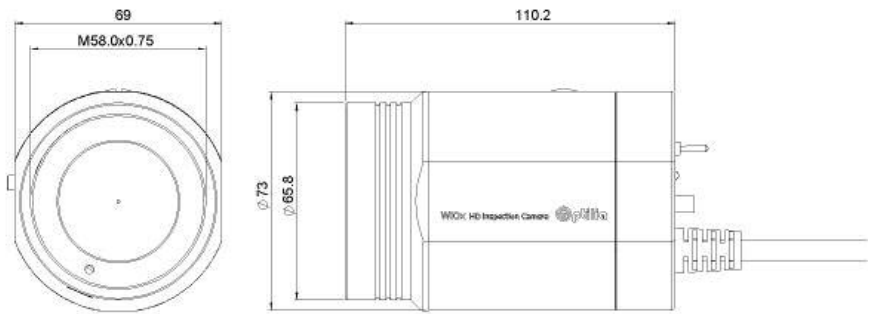
**OP-009 308**, lentille +10 dioptries (f=100mm)



**OP-006 309**, Carte PCI capture image HD et logiciel pour MS-Windows et Mac-OS



**OP-006 118**, Logiciel Optilia Picsara, sauvegarde et mesures dimensionnelles



## Spécifications:

|                                     |   |   |
|-------------------------------------|---|---|
| Capteur                             | ■ | 1/3" CMOS - 2.0Mpixels  |
| Signaux vidéo                       | ■ | Haute définition 1080i / 59,94, 1080i / 50, 720p / 59,94, 720p / 50 PAL, NTSC                               |
| Optique                             | ■ | Grand Angle 10x zoom, focus manuel ou automatique, F1,8 à F2,1  |
| Distance Travail sans lentille      | ■ | 190mm - 250mm   |
| Distance Travail avec lentille +3   | ■ | 110mm - 140mm   |
| Distance Travail avec lentille +10  | ■ | 74mm - 68mm   |
| Largeur de Champs à zoom 1x         | ■ | 230 x 130mm (Grossissement 2x sur écran 22")  |
| Largeur de Champs à zoom 5x         | ■ | 115 x 65mm (Grossissement 5x sur écran 22")   |
| Largeur de champs à zoom 10x        | ■ | 23 x 13mm (Grossissement 20x sur écran 22")   |
| Largeur de Champs avec lentille +3  | ■ | 12 x 7,5mm (Grossissement 40x sur écran 22")  |
| Largeur de Champs avec lentille +10 | ■ | 8 x 5,0mm (Grossissement 60x sur écran 22")   |
| Contrôles Caméra                    | ■ | Télécommande ou Logiciel / PC sur port série (COM)  |
| Réglages                            | ■ | Zoom - Iris - Luminosité - Contraste - Netteté - Focus - Balance des blancs - Gamma - Image négative - etc. |
| Pointeur Laser                      | ■ | Laser LED rouge, 0,5mW, Classe 2  |
| Entrées / Sorties                   | ■ | Alimentation DC (MiniDin5) - Série RS232 (DB9-F)<br>Vidéo Composant HD Y/Pb/Pr (RCA) - Vidéo PAL/NTSC (RCA) |
| Conditions Stockage                 | ■ | -20° à +60°C - 5 à 90% Humidité relative - Sans condensation  |
| Conditions Utilisation              | ■ | 0° à +45°C - 5 à 90% Humidité relative - Sans condensation  |
| Alimentation                        | ■ | 12,0VDC   |
| Consommation                        | ■ | 4,5W maximum  |
| Dimensions - Poids                  | ■ | Ø75 x 117mm (DxL) - 850gr. Max.   |



## Optilia Instruments AB

Djupdalsvägen 22  
S-192 51, Sollentuna  
Sweden  
Phone: +46 (0)8 35 33 60  
Fax: +46 (0)8 35 33 63  
E-mail: [Info@optilia.eu](mailto:Info@optilia.eu)  
Web: [www.optilia.eu](http://www.optilia.eu)

Distribution :

| Pour commander : | Désignation  | Référence  |
|------------------|--|------------|
|                  | Caméra Inspection W10x-HD                          | OP-009 002 |
|                  | Télécommande                                       | OP-009 020 |
|                  | Fixation XY en ligne                               | OP-006 333 |
|                  | Fixation XY pour établi                            | OP-006 338 |
|                  | Bras articulé                                      | OP-006 326 |
|                  | Bras articulé acier inoxydable                     | OP-006 322 |
|                  | Table XY flottante                                 | OP-006 500 |
|                  | Queue d'aronde réglage hauteur extra fin           | OP-006 291 |
|                  | Fixation 4 directions                              | OP-006 334 |
|                  | Lentille +10 dioptries                             | OP-006 308 |
|                  | Carte PCI Capture Image HD et Logiciel             | OP-006 309 |
|                  | Logiciel Optilia Picsara / mesures dimensionnelles | OP-006 118 |

